

Leerwerkloketten Leven Lang Ontwikkelen

Gera de Vries, Fatima Chehlaoui, maart 2022



Kenniscentrum
**inclusieve en sociale
werkgelegenheid**

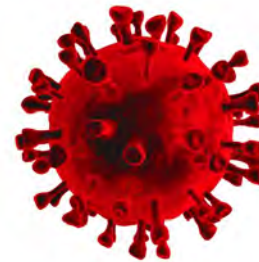
Welkom en introductie

- ➔ Gera de Vries Landelijk adviseur Leerwerkloketten
- ➔ Fatima Chehlaoui Adviseur Leerwerkloket Rijnmond



Inhoud

1. Hoe zit het met het Leerwerkloket?
2. Belang van Leven Lang Ontwikkelen (LLO).
3. Kabinetsbeleid.
4. Leerwerkloket Rijnmond en samenwerking



Leerwerkloketten



Leven lang ontwikkelen



We stimuleren mensen te blijven leren en ontwikkelen.
Waarom is dit belangrijk?

Wat is LLO?

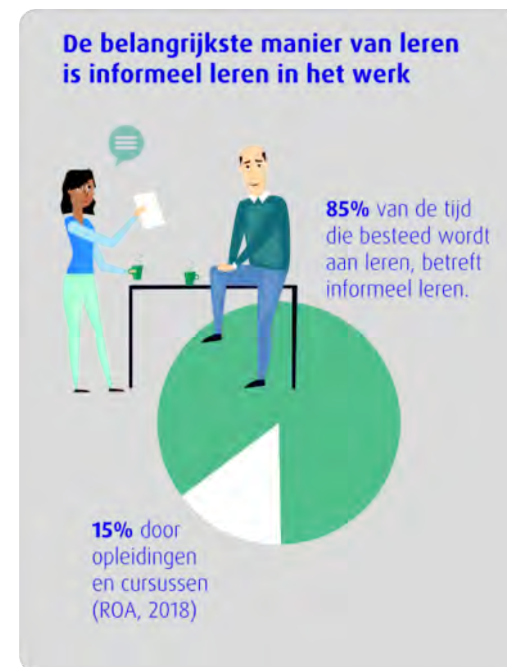


Alle leeractiviteiten die gedurende het hele leven ontplooid worden om kennis, vaardigheden en competenties te verbeteren.

Vormen:

- ➔ Formeel
- ➔ Non-formeel
- ➔ Informeel

	Erkend, gericht op diploma /certificaat	Systematisch en doelgericht
Formeel leren	x	x
Non-formeel leren	-	x
Informeel leren	-	-



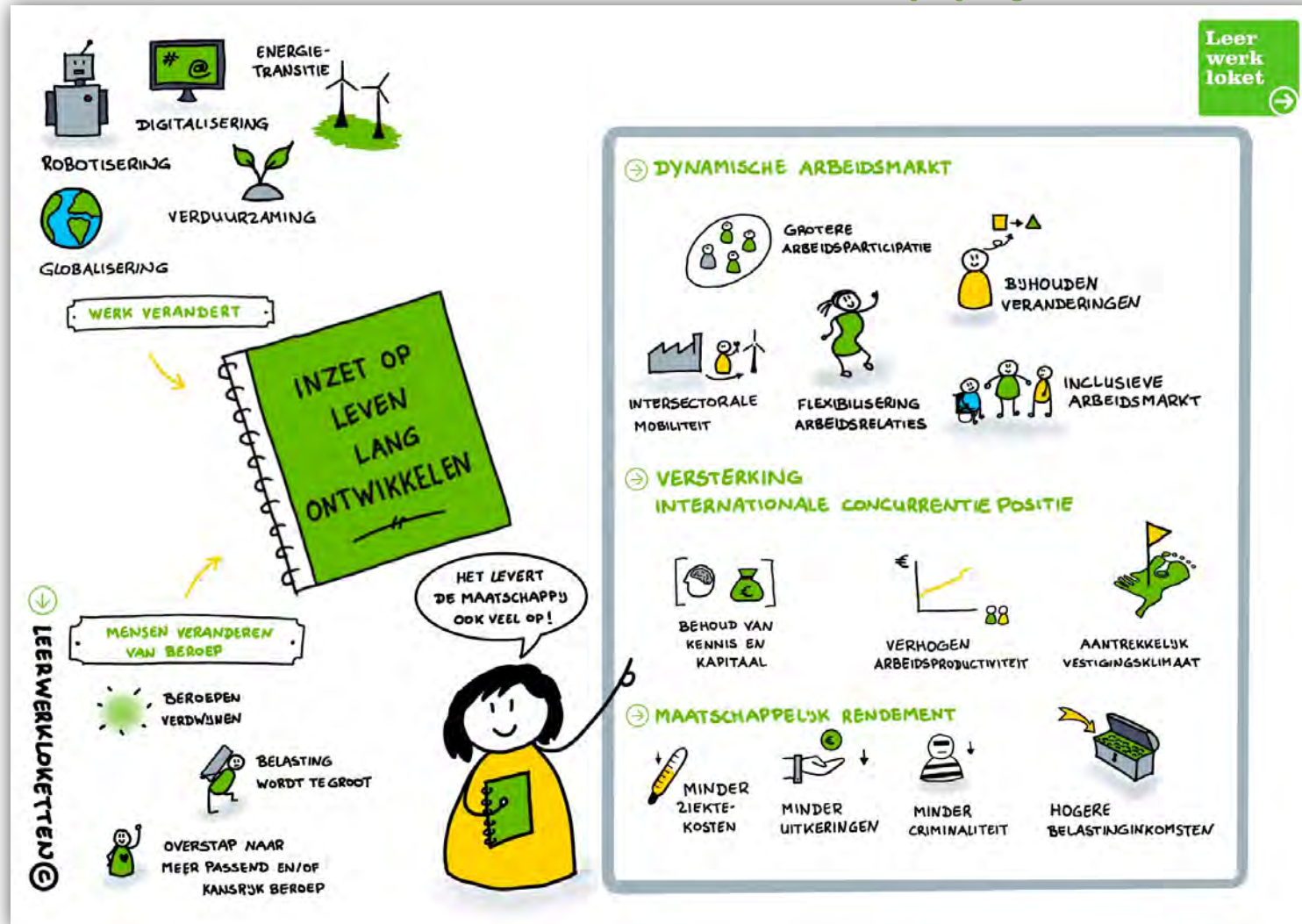
Belang van LLO voor de burger



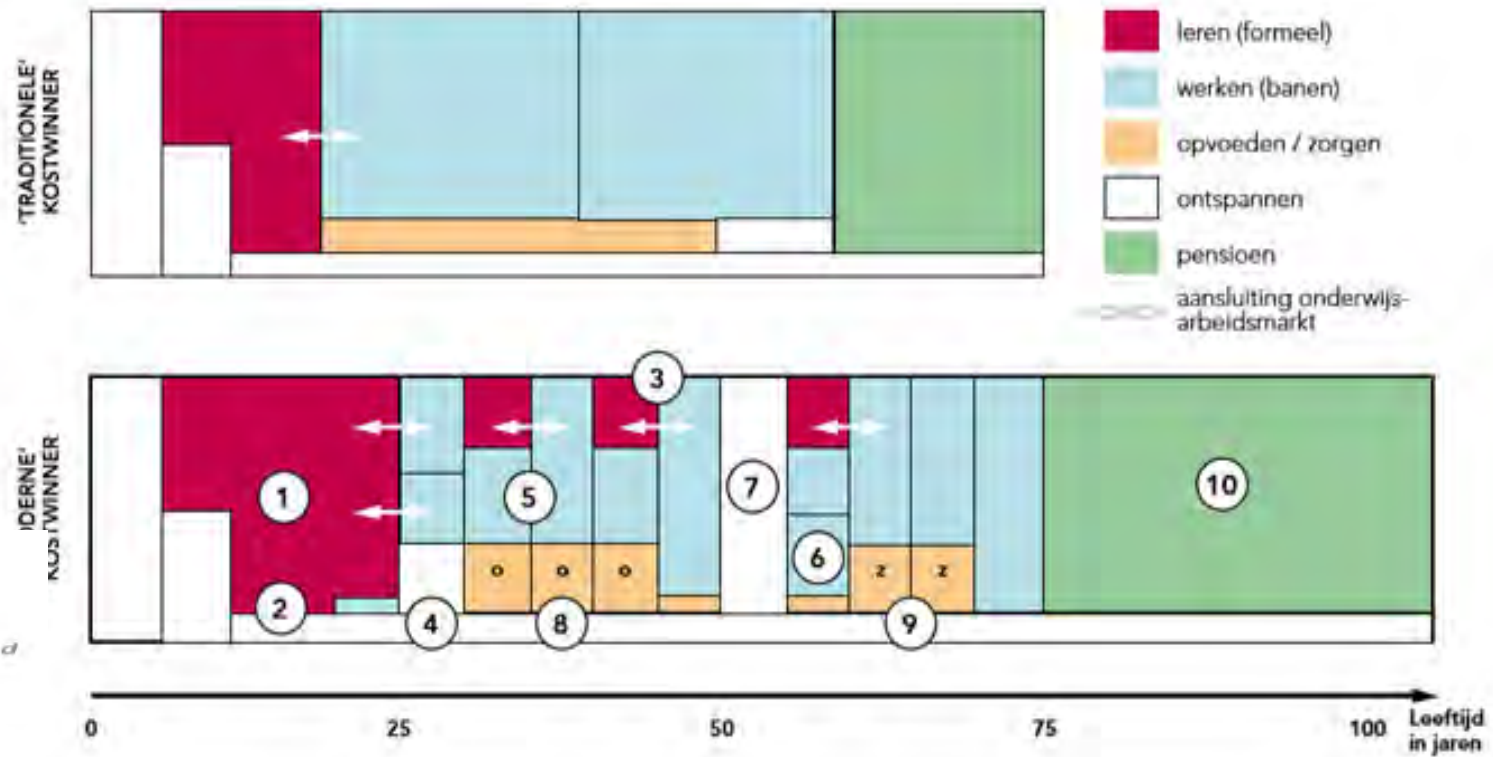
Belang van LLO voor werkgevers



Belang van LLO voor de maatschappij



Loopbaanveranderingen



Aandacht voor Leven lang ontwikkelen in beleid

Kamerbrief 13 november 2020

Rol voor de Leerwerkloketten



Versterken ontwikkelvraag en eigen regie individuen

- ⇒ STAP budget
- ⇒ Landelijk scholingsportaal
- ⇒ Laagdrempelige ondersteuning bij leer- en ontwikkelvragen (LWL)
- ⇒ Crisisznet voor werkenden en werkzoekenden
- ⇒ NL leert door ontwikkeladvies
- ⇒ NL leert door scholing
- ⇒ Regionale mobiliteitsteams
- ⇒ Praktijkleren in het mbo

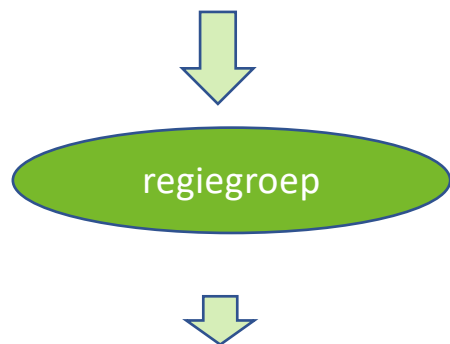


Leerwerkloket Rijnmond en samenwerking

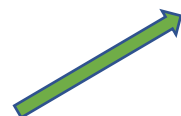
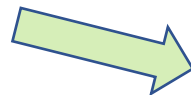
- ➔ De kracht van praktijkleren in het MBO
- ➔ BBL infomarkt
- ➔ Regiegroep
- ➔ Scholingsvouchers



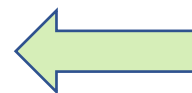
Praktijkleren MBO in
Rijnmond een groot succes
door samenwerking
projectgroep



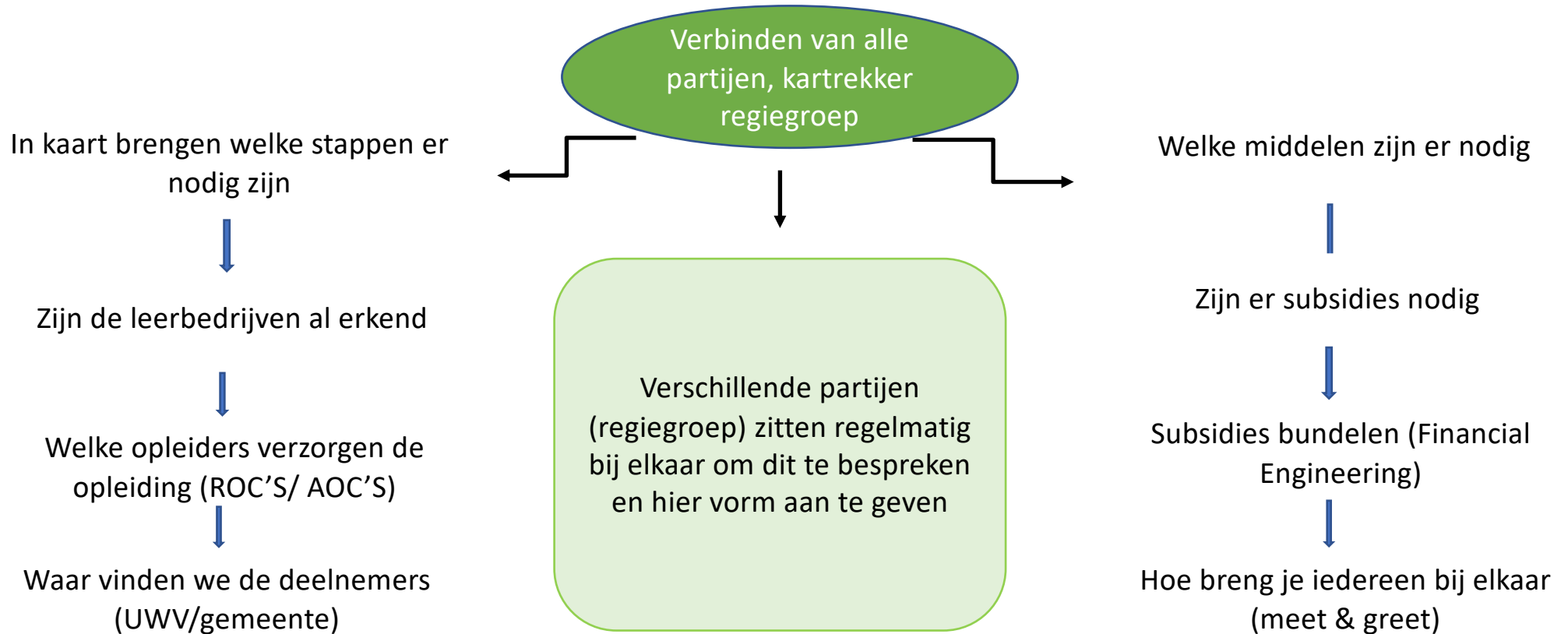
Het ontwikkelen van een arbeidsontwikkelp proces
met leerlijnen, gericht op het behalen van
praktijkverklaringen en doorstroom naar duurzaam
werk (afgestemd op de lopende projecten in de
regio)



het
opleidings
huis



Rol van Leerwerkloket



Leven lang leren ontwikkelen via praktijkleren in het mbo

Mbo opleiding gericht op het behalen van een praktijkverklaring



Mbo opleiding gericht op het behalen van een certificaat

behalen van een praktijkverklaring

Mbo opleiding gericht op het behalen van een diploma

van een certificaat



De regeling aanvullende crisisdienstverlening



63 mln. uit steun-
en herstellpakket
voor 2021



Tijdelijke
crisisdienstverlening
covid 2019



28 mln voor RMT's
inkoop scholing bij
publieke/private
mbo-instellingen



voor werkzoekenden en
werkenden die met
werkloosheid bedreigd
worden >12-3

Kandidaat -

Werkende/werkzoekende
UWV – Gemeenten- werknemers
– Leerwerkloket- vakbonden



Scholing:
MBO instelling
MBO Raad en NRT0

Leerbaan

SBB - Leerbanenmarkt.nl
Werkgevers - Leerwerkloket

Waarom werken en leren via het MBO?

Maatwerk

- Combi werken (met inkomen) met leren
- Kort opleiden nu ook mogelijk
- Past bij praktisch ingestelde mensen



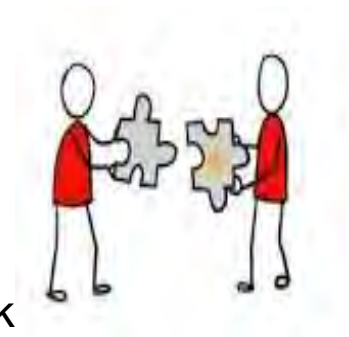
Inzetten op kansrijke scholing

- Werkgevers willen graag op de werkvloer opleiden
- Meer mogelijkheden voor werkzoekenden
- Meldpunt stages en leerbanen SBB voor een student/werkzoekende met specifieke wensen

Het Opleidingshuis met een praktijkverklaring

Het opleidingshuis zet in op:

- ✓ werkend leren
- ✓ mensen zonder startkwalificatie of MBO tempo/niveau niet aan kunnen
- ✓ uitgaande van werkprocessen van MBO kwalificatiestructuur die productie beschrijven
- ✓ geen diploma dan een Praktijkverklaring
- ✓ einde leer-werktraject wanneer arbeidscontact gerealiseerd is en praktijkverklaring is behaald
- ✓ doorontwikkeling binnen bedrijf/werkgever
- ✓ certificering door bedrijf/werkgever door ondersteuning vanuit bedrijfstak



In de praktijk betekent dat...

Het behalen van een
praktijkverklaring

- ➔ Toetsing op taal, rekenen, loopbaan en burgerschap blijft achterwege...
- ➔ Vakkennis en gedrag werknemer staat centraal
- ➔ Afsluiting door beoordeling op werkvloer/ toetsing door praktijkopleider van het erkend leerbedrijf



Opleiden met praktijkverklaringen



Verschillende leerlijnen afgestemd op kansrijke beroepen

Opleiden met praktijkverklaringen

- Leerlijn **groen** (Gestart op 4 maart 2019) 60 leertrajecten op jaarbasis
- Leerlijn **Metaal & Techniek** (ism Geuzencollege) (Start 1 april 2019) 60 leertrajecten op jaarbasis
- Leerlijn **Zorg & Dienstverlening** (start 1 juli 2019) 60 leertrajecten op jaarbasis
- Leerlijn **Transport & Logistiek** (start 1 juli 2019) 60 leertrajecten op jaarbasis

Externe leerlijnen

- Food Innovation Academy
- Rijnmond Bouw

Wat levert het op?

kandidaten

Perspectief:
80% kans op
werk bij
afronding



werkgevers

Betere aansluiting
personeelsbehoefte

Besparing werving
en selectie,
inspanning en kosten

Gecertificeerde en
gekwalficeerde
werknemers



onderwijsinstellingen

Praktijkleren in
een
werkomgeving

Monitoren
resultaten

Aansluiting op
arbeidsmarkt -en
werkgeverseisen

Afname schoolverlaters en
duurzame doorstroming
naar werk

Vragen



Contact?

E: info@leerwerkloket.nl

W: www.leerwerkloket.nl

