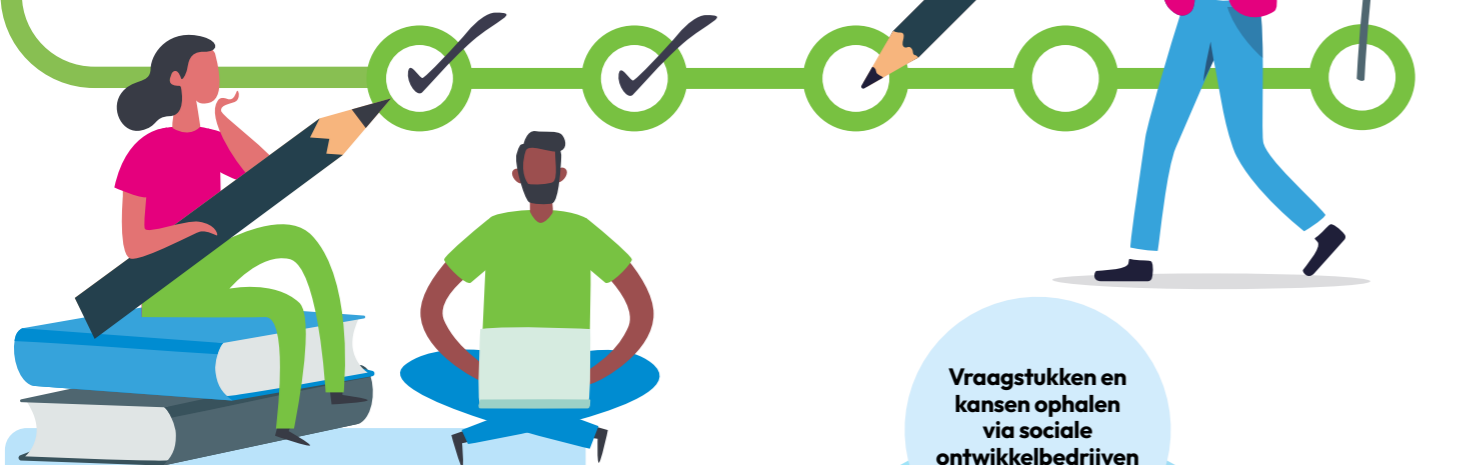


Kennisagenda SBCM 2025

Vergroten van bereik en impact



Kern van wat SBCM doet

SBCM zet zich in voor passend, betaald werk en duurzame inzetbaarheid. Dat doen we voor werknemers die vallen onder de Cao SW en Cao Aan de slag.

Wij zijn de kennispartner voor werkgevers en werknemers in de sociale werkgelegenheid. Wij ontwikkelen tools, trainingen en kennisbijeenkomsten samen met de praktijk.

[→ Bekijk de video](#)



Speerpunten

Individueel Ontwikkelingsplan (IOP): verdiepen en delen van kennis uit proeftuinen, versterken van leren op de werkvloer.

Sociale Veiligheid: verankeren van beleid via vernieuwde tools en roadshows.

Gebruik van kennis: focus op toepassen van bestaande kennis en tools in de praktijk.



Kennisontwikkeling en kennisdeling

Werknemers

Kennis en instrumenten gericht op de directe ondersteuning van werknemers:

1. Leren en ontwikkelen op de werkvloer

SBCM zet in op het versterken van basis- en werknemersvaardigheden. Met als doel: werkfit worden en blijven, en meedoen in werk en samenleving.

Wat gaan we doen in 2025?
Vernieuwing van de WERK-portal, Roadshow Basisvaardigheden, Toolbox leermiddelen

2. Matching & begeleiding

SBCM zet in op passend en zo regulier mogelijk betaald werk. De juiste matching met en begeleiding bij het ondersteuningsaanbod en de werksoorten zijn daarvoor cruciaal.

Wat gaan we doen in 2025?
Proeftuin MatchMaker, Leidraad Persoonlijke Ondersteuning (PO)

3. Passend werk

SBCM zet in op voldoende divers werk dat aansluit op behoeften, kenmerken en uitdagingen van werknemers en werkzoekenden. Werk dat hen stimuleert om verder te groeien.

Wat gaan we doen in 2025?
Project Veilige Loopbaanpaden, Inclusieve Technologie, Helpdesk Simpel Switchen



Organisatie

Kennis gericht op het creëren van een stimulerende werkomgeving en goed werkgeverschap:

4. Duurzaam inzetbaar blijven

SBCM zet in op duurzame inzetbaarheid en leven lang ontwikkelen. Met als doel dat werknemers aan het werk komen en blijven.

Wat gaan we doen in 2025?
BRAVO-toolbox, versterking van eigen regie

5. Arbo en veilig werken

SBCM zet in op een gezonde en veilige werkomgeving. Alleen dan kunnen en durven werknemers stappen te zetten en nieuwe dingen uit te proberen om te groeien in hun ontwikkeling.

Wat gaan we doen in 2025?
Vernieuwing arbocatalogi, Sociale veiligheid, Evaluatie roadshow Kom Op!

6. Medezeggenschap

SBCM zet in op een goede werking van medezeggenschap in sociale ontwikkelbedrijven. Met als doel dat werknemers betrokken worden bij besluitvorming en zich gehoord voelen.

Wat gaan we doen in 2025?
Regionale platforms, Gerichte trainingen

6
programma-
lijnen



62.000
Werknemers
Cao SW

13.000
Werknemers Cao
Aan de slag

100
Sociale ontwikkel-
bedrijven in
Nederland

Congresagenda

- De Professional Centraal - maart
- MZSW-congres - oktober
- Sterk aan het Werk - november

