



# Vind de optimale balans in de begeleiding van medewerkers.

Maak gebruik van de evidence based coaching methode.

Lisa Knelange

Onderzoeker, trainer en adviseur bij ZINZIZ

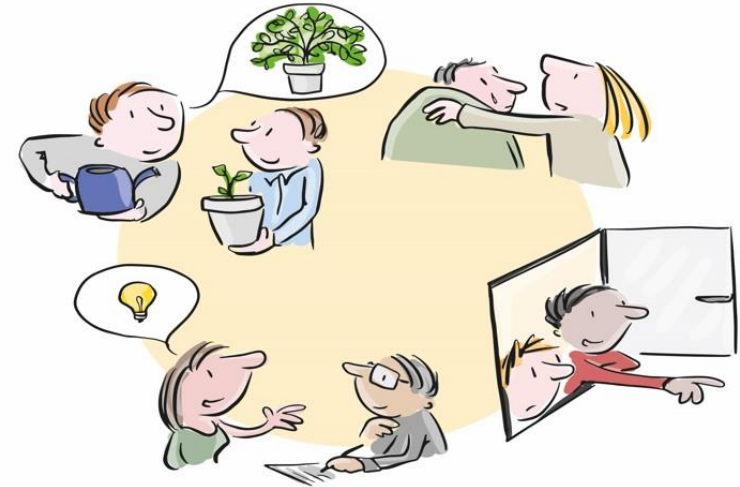
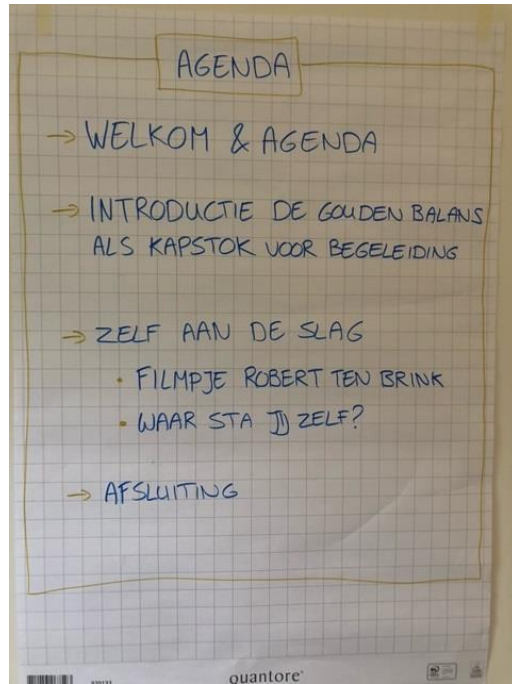


**SBCM**  
A&O-fonds SW

**Cedris**

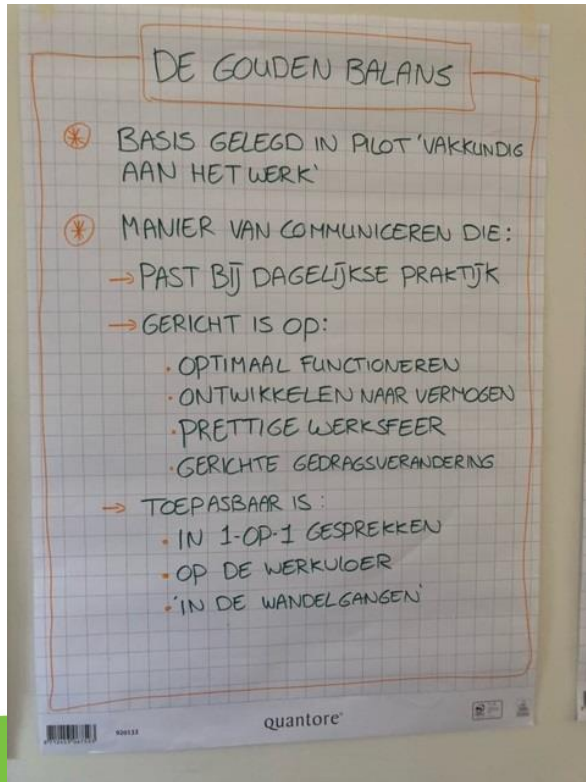
# Agenda

Vanmiddag gaan we



# Introductie

*De gouden balans als kapstok voor begeleiding*



ZINZIZ   
ONDERZOEK • INNOVATIE • ONTWIKKELING

  
**AMFORS**  
groep

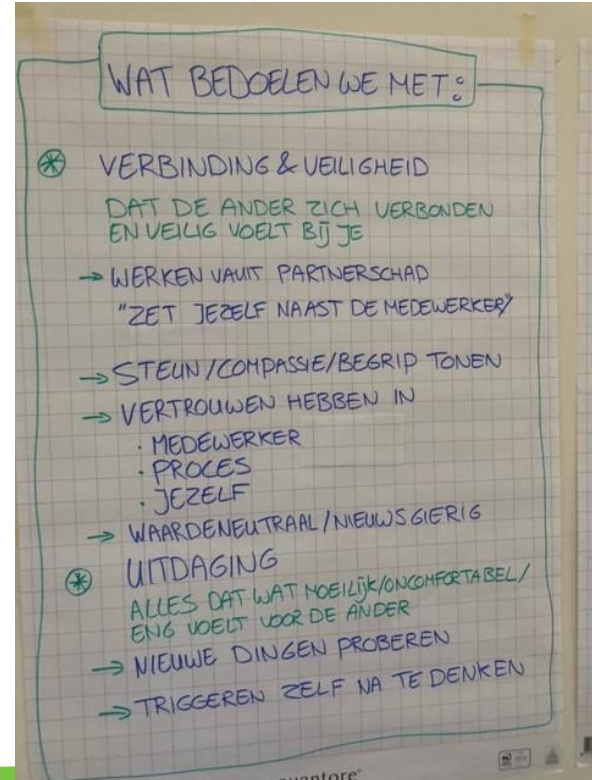
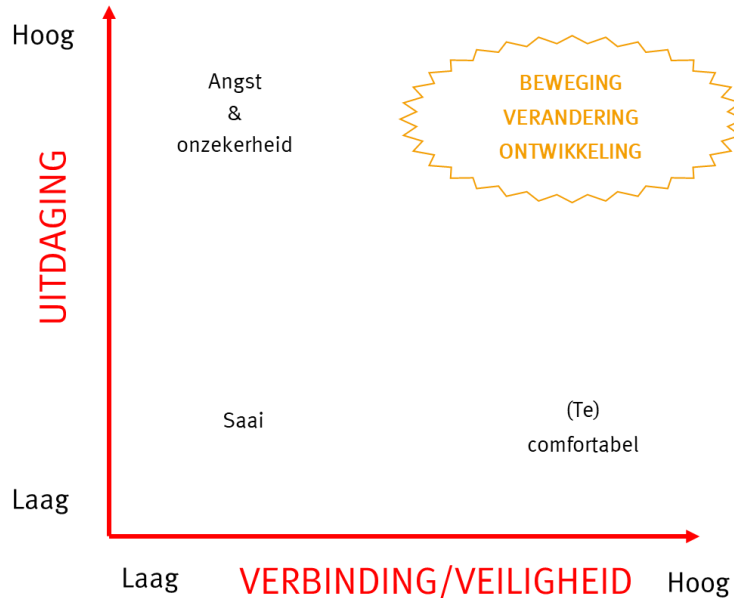
  
**Pantar Amsterdam**

 **SBCM**  
A&O-fonds SW

**Cedris**

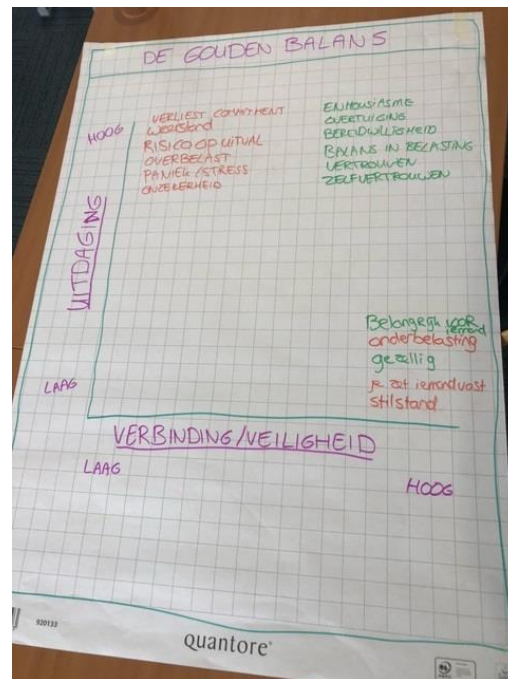
# Introductie

De gouden balans als kapstok voor begeleiding



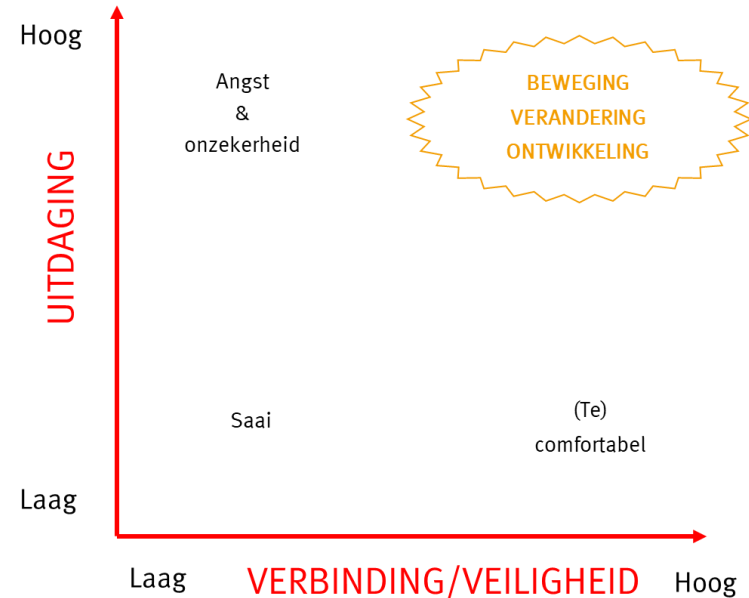
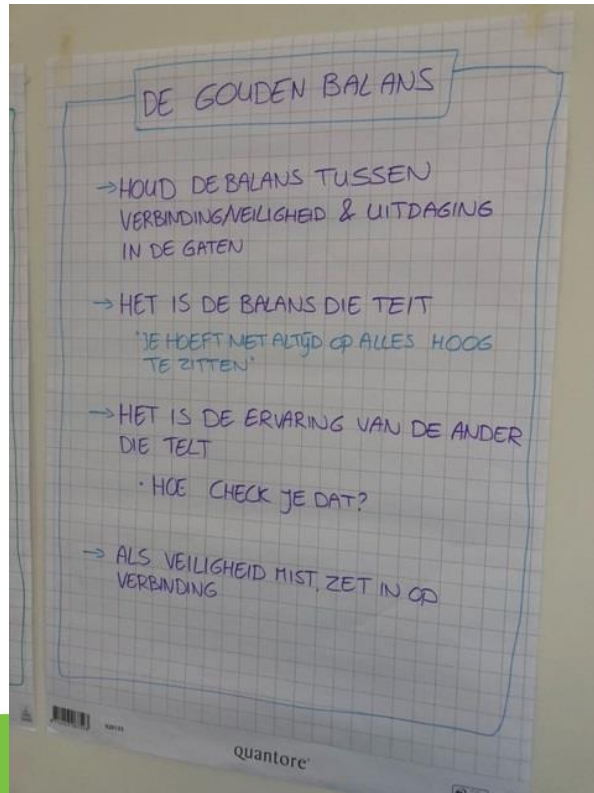
# Introductie

De gouden balans als kapstok voor begeleiding



# Introductie

De gouden balans als kapstok voor begeleiding



verlies elkaar niet

als **plausibiliteit** deeltij komt.



**SIRE**  
2014





# John en Robert

*De gouden balans als kapstok voor begeleiding*

- ➔ Hoe gaat het met de ontwikkeling van John?
- ➔ Wat zie je Robert wel/niet doen om verbinding-veiligheid te stimuleren?
- ➔ Wat zie je Robert wel/niet doen om uitdaging te bieden?

# Zelf aan de slag

*Je eigen expertise 'plotten'*

- ➔ Bekijk de lijst met technieken en methoden
- ➔ Kruis aan welke technieken jij veel gebruikt in jouw communicatie in je werk
- ➔ Zet deze technieken in de kapstok
- ➔ Zoek iemand op die ook klaar is en bespreek met elkaar
  - Wat valt je op?
  - Waar ligt jouw voorkeursstijl?
  - Wat betekent dat voor de impact van jou communicatie?
    - Wat is voor jou makkelijk te bereiken?
    - Welke risico's loop je?
  - Wat zou je kunnen doen?

De spiekwaaier met de gouden balans en gesprekstechnieken is te bestellen. Stuur mij een mailtje als je hierin geïnteresseerd bent.

Dank jullie wel!

Lisa Knelange

[lisa@zinziz.nl](mailto:lisa@zinziz.nl)

